



当科における補聴器外来の現状

鮎澤詠美、河野淳、萩原晃、西山信宏、
河口幸江、稲垣太郎、許斐氏元、永井賀子、
白井杏湖、富澤文子、芥野由美子、
野波尚子、南雲麻衣、鈴木衛



補聴器外来(成人)

- 対象: 難聴があり、ことばの聴き取りが困難な方
- 目的: 適切な補聴器の提供(試聴)
補聴器による聴取改善の検討
- 頻度: 週2回(月曜日・金曜日午後)



補聴器試聴

1. インフォームドコンセント

試聴に対する本人の希望、同意の確認

本人の意思でいつでも撤回できることを説明

2. 補聴器フィッティング→試聴開始

補聴器販売店から1つずつ、計3機種を試聴

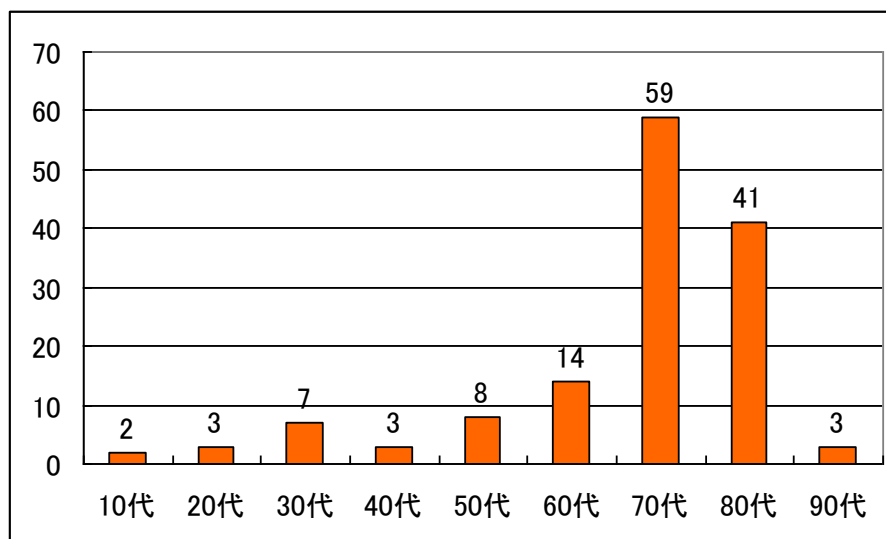
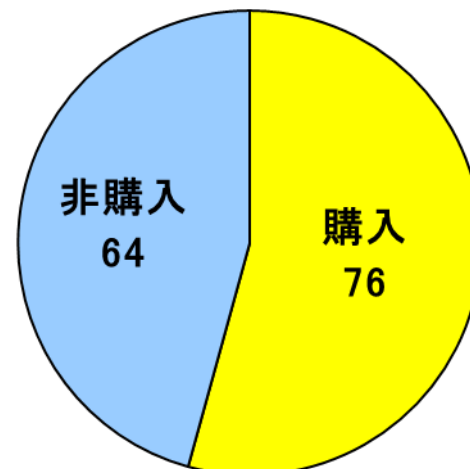
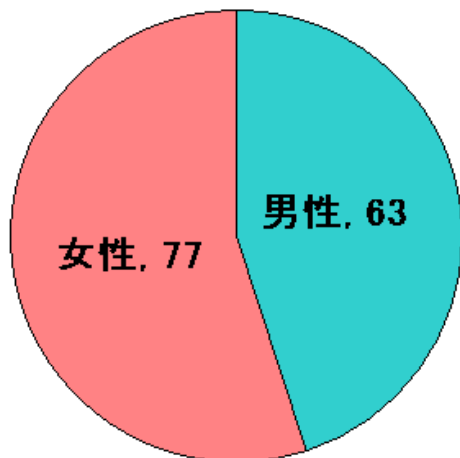
試聴期間1～2週間

3. 効果測定

購入/非購入の決定



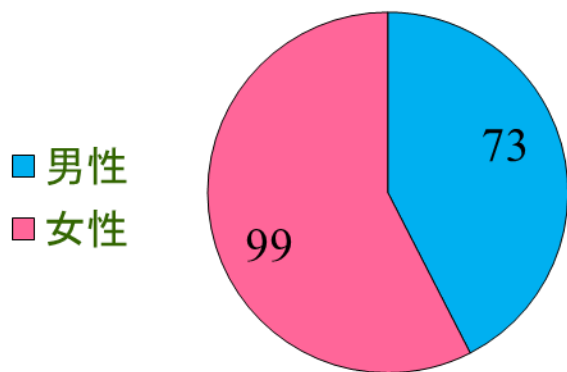
補聴器試聴 2年前の状況



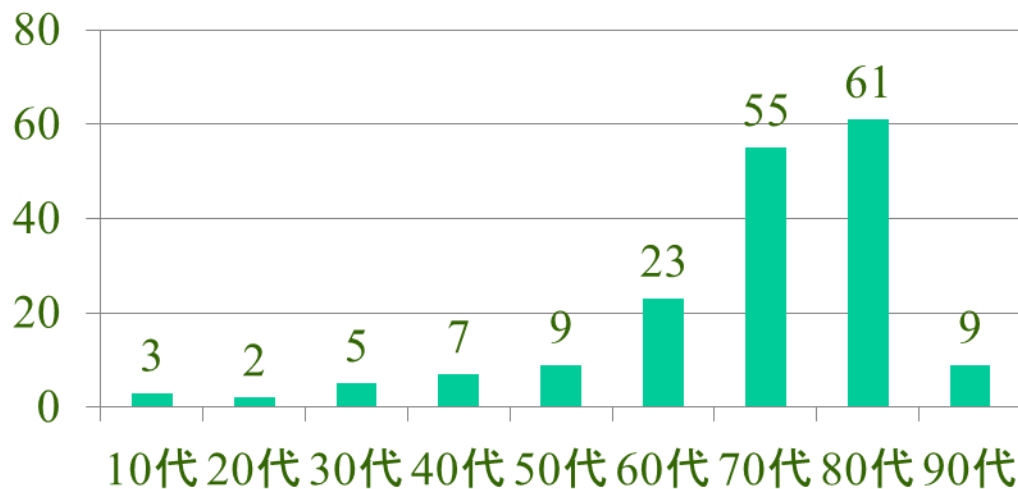


対象者

- 2013年4月～2014年3月に当科受診
- 軽度～高度難聴者172名



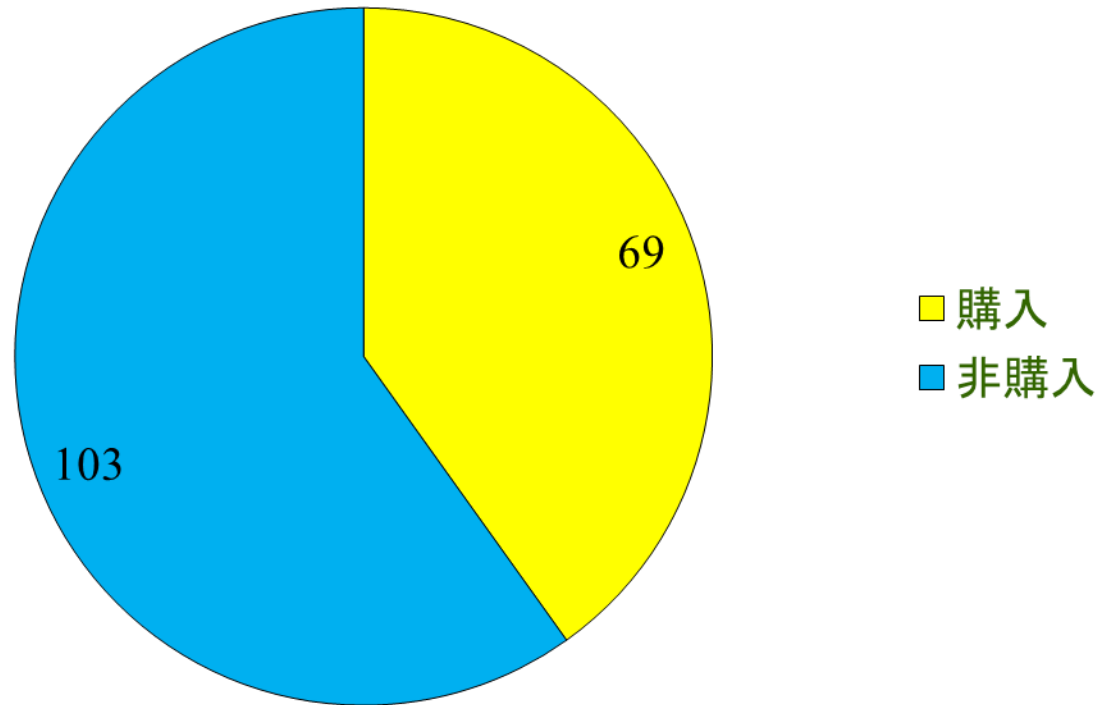
男女比



年齢比



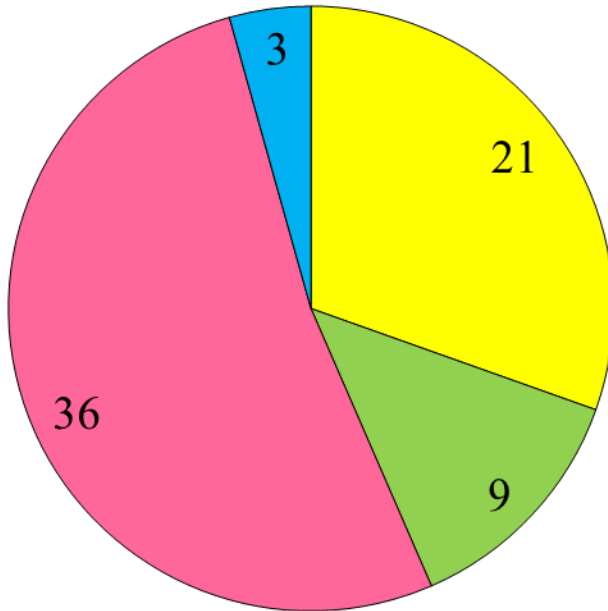
試聽結果



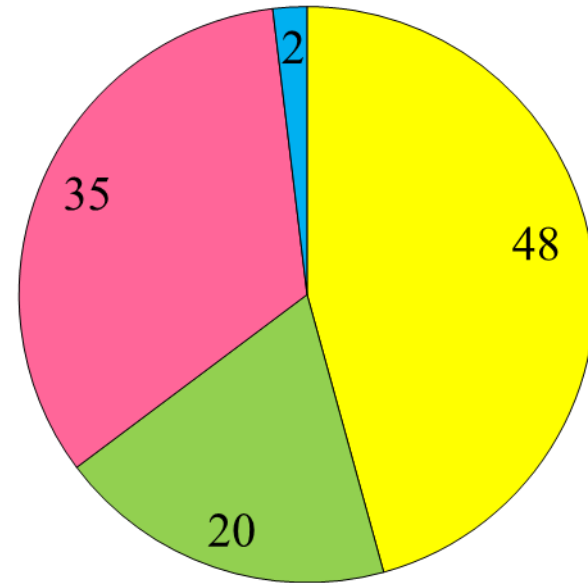


試聴回数

購入



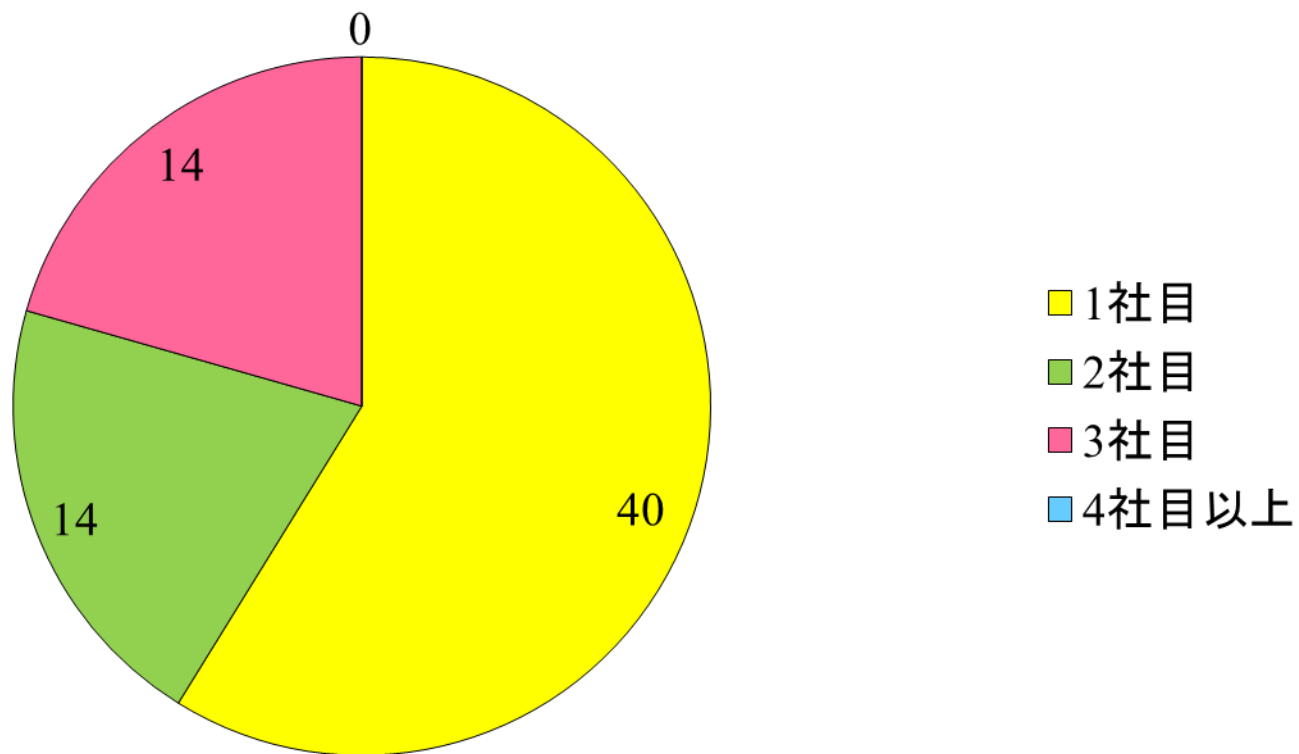
非購入



- 1社
- 2社
- 3社
- 4社以上

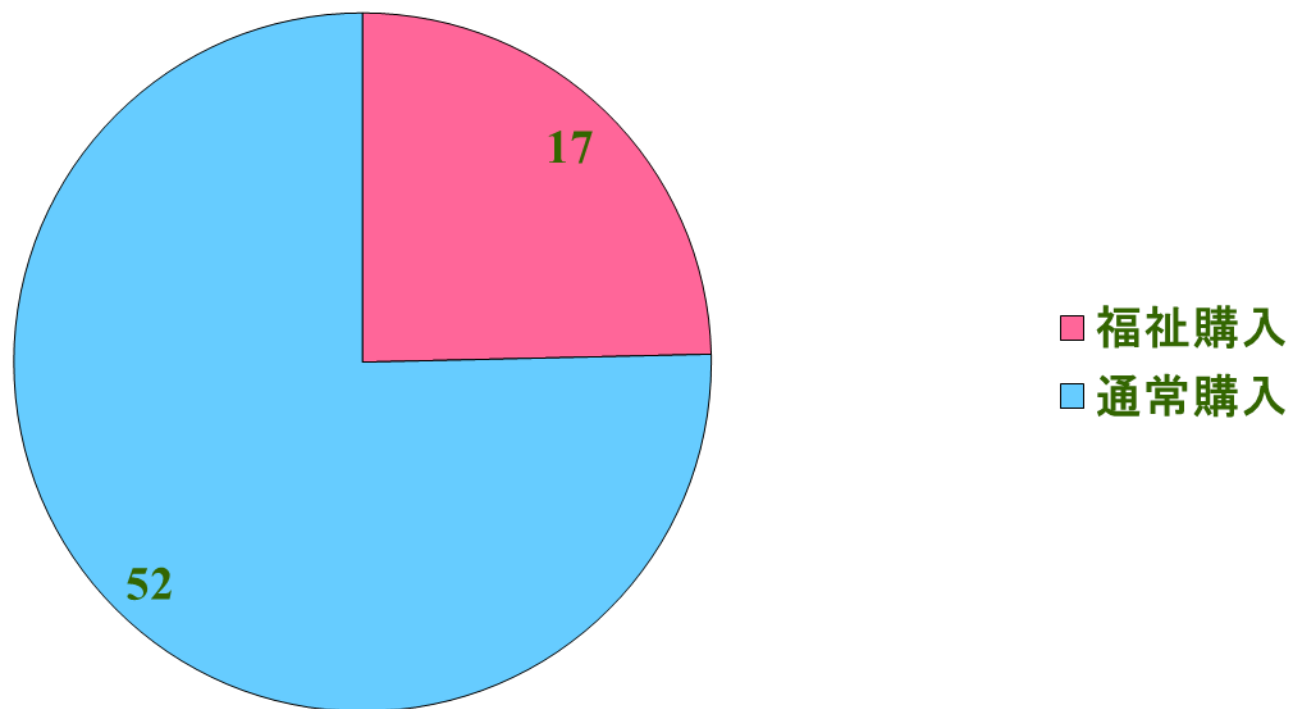


補聴器購入は何社目か





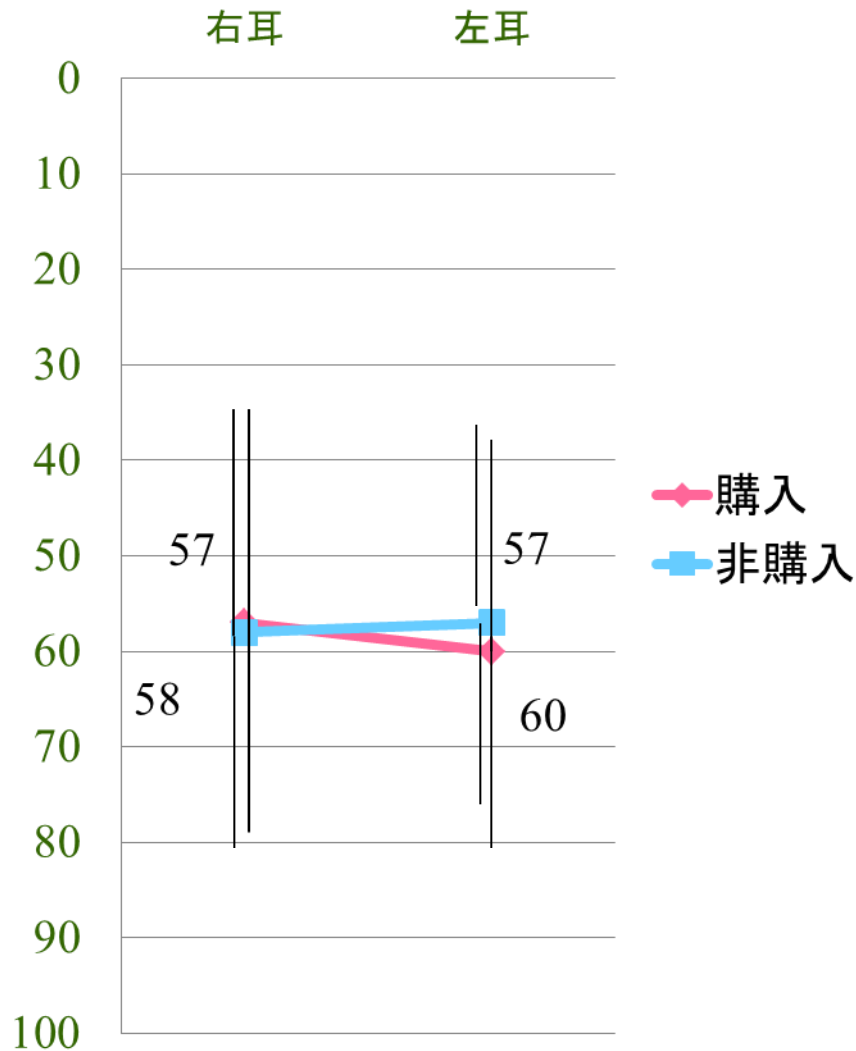
福祉対応での購入



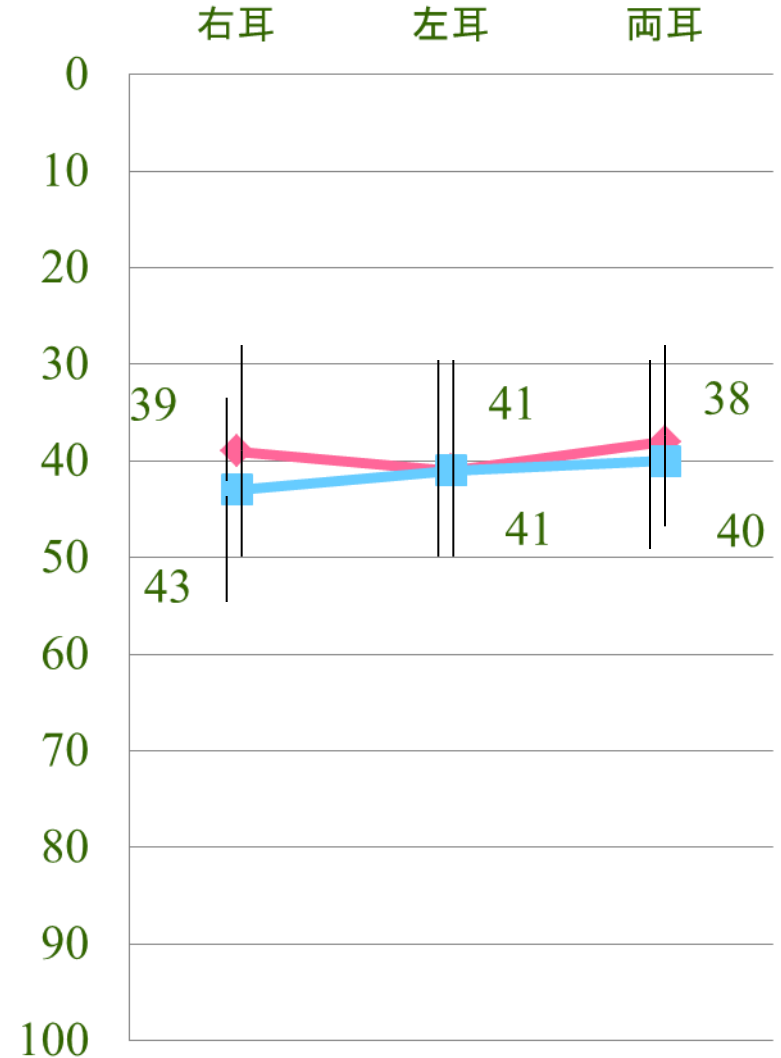


裸耳聽力(平均)

裸耳聽力



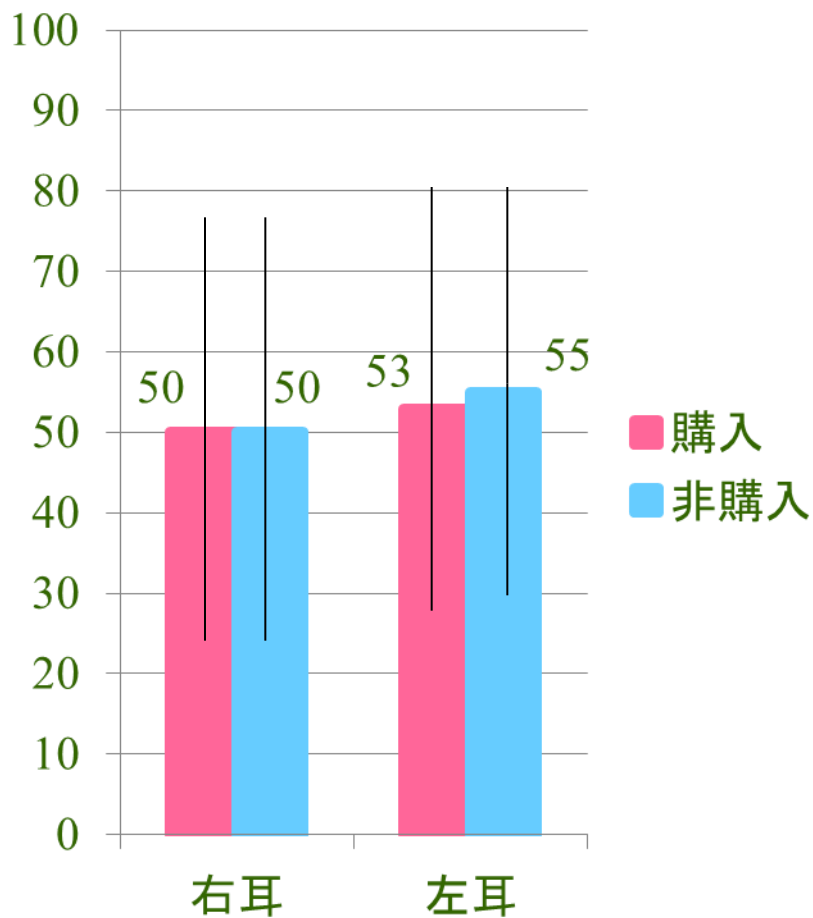
補聽器裝用閾值



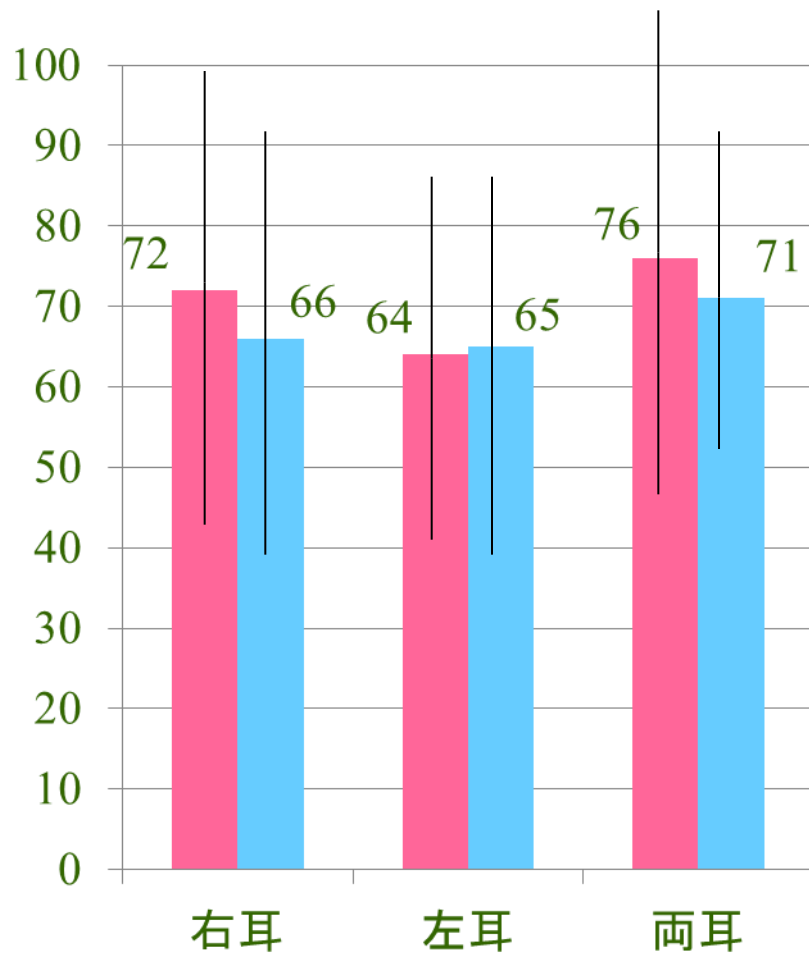


裸耳語音明瞭度(平均)

裸耳語音明瞭度



補聴器装用語音明瞭度





まとめ

- 新規試聴者の約4割の方が補聴器を購入
- 初めに試聴したメーカーで購入した方が最も多い
- 福祉対応で購入した方は購入者の約1/4
- 非購入者では1社で試聴中止した方が最も多い



乳幼児難聴外来

- 対象：難聴（疑い）がある乳幼児
- 目的：難聴精査
補聴器が必要な乳幼児に対する早期介入
- 頻度：週1回（火曜日午後）



当院乳幼児補聴器外来の対応スタッフ

- ・ 医師
- ・ 言語聴覚士 4名
- ・ 補聴器フitter 1名
- ・ 事務員 1名
(人工内耳装用者)
- ・ 補聴器・人工内耳アドバイザー 1名
(人工内耳装用者)



初回時の対応(医師)

- ・問診(家族歴の有無など)
- ・体表奇形などの診察
- ・サイトメガロウイルスDNA抗体検査
(原則として生後2-3週までの早期受診に対して尿検査)
- ・難聴の精査(他覚的検査)
 - ①OAE: 耳音響放射検査
 - ②ABR: 聴性脳幹反応検査
 - ③ASSR: 聴性定常反応検査

上記の検査結果により家族への病状の説明を行い、
対応を決定



その後の対応(ST)

- ・聴力検査

- ①BOA: 聴性行動反応検査

- ②VRA: 視覚強化式聴覚検査

- ・聴覚質問紙

- ①乳幼児聴覚チェックリスト(田中版)

- ②IT-MAIS

- ・発達検査

- ①遠城寺式発達質問紙

- ②津守式発達質問紙

- ③新版K式発達検査

- ・アンケート

状況を確認し、相談内容について可能な範囲でアドバイスなど行う。



補聴器の装用開始

- ・ABR、ASSR
- ・BOA、VRA
- ・家庭での反応(聴覚チェックリスト)

により、聴力を総合的に判断

発達も考慮した上で原則両耳中等度以上の難聴ありと診断された場合、補聴器の装用を開始



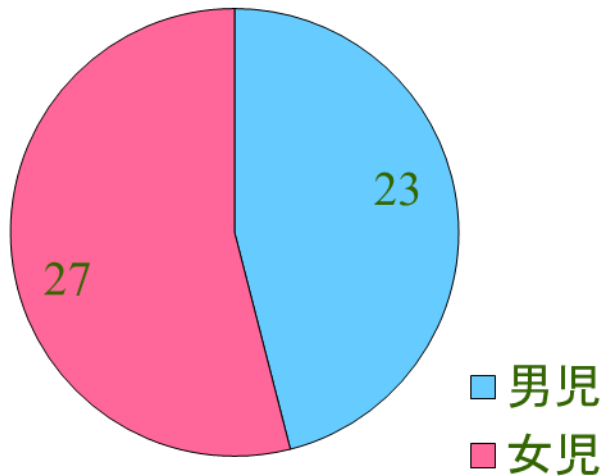
補聴器のフィッティング

- ・イヤモールドを作成
- ・聴力に応じた耳掛型補聴器
(総合支援法対応補聴器)を選択し、試聴を開始
- ・BOA、VRA、ABR、ASSRなどをもとに聴力を入力
- ・初回利得・MPOは、フィッティングソフト(小児モード)の目標利得より少なめに設定。

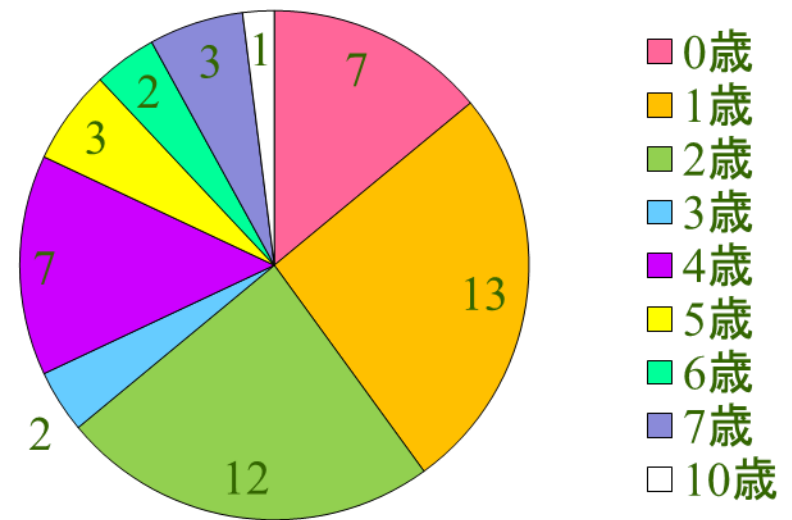


対象

- ・2013年4月～2014年3月に当科受診
- ・中等度～重度難聴の小児50名



男女比



年齢比

(2014年3月現在)



新規装用児

開始月齢

2か月	:1名
3か月	:1名
4か月	:4名
5か月	:3名
7か月	:2名
9か月	:1名
11か月	:1名
1歳	:1名
4歳	:1名

聴力程度

中等度	:3名
中高度	:3名
高度	:2名
重度	:9名



計17名



まとめ

- 昨年度の乳幼児難聴外来で補聴器対応した乳幼児は50名
- 17名が新たに補聴器装用を開始
- 最も早期に装用開始した例は生後2カ月
- 新たに装用開始した乳幼児では重度難聴が最も多い



ご清聴ありがとうございました